

## Folie ekranujące promieniowanie elektromagnetyczne YShield® RDFxx

### Instrukcja aplikacji na szyby

1. Do właściwego nałożenia folii ekranujących na szyby okien będziesz potrzebować:

- a) plastikowy gładzik **FVR10**,
- b) koncentrat montażowy **FMK30**,
- c) do folii RDF25 i RDF72 koniecznie (!) uszczelniając krawędzi **FL4**
- d) wodę destylowaną,
- e) spryskiwacz do płynów,
- f) ściereczki dobrze wchłaniające wodę,
- g) płyn do mycia szyb,
- h) ostry nóż,
- i) skrobak do powierzchni szklanych,
- j) metrówkę.



2. Spryskaj szybę płynem do czyszczenia szyb i dokładnie umyj szybę, usuwając bardzo starannie wszelkie zanieczyszczenia. Jeżeli będzie to konieczne, usuń uporczywe zanieczyszczenia, które silnie przylgnęły do szyby, za pomocą skrobaka do powierzchni szklanych.



3. Ponownie umyj szybę płynem do mycia szyb.



4. Przytnij folię ekranującą za pomocą ostrego noża w taki sposób, aby jej wymiar był o kilka milimetrów (najlepiej 2-3 mm) mniejszy niż wymiar samej szyby osadzonej w oknie. Należy zwrócić szczególną uwagę, aby przymierzając i tnąc folię ekranującą, unikać jej załamania – silniejsze załamania mogą uszkodzić jej strukturę w sposób nieodwracalny. Takie uszkodzenie nie spowoduje obniżenia parametrów ekranowania pól elektromagnetycznych, ale wpłynie na estetykę efektu końcowego.



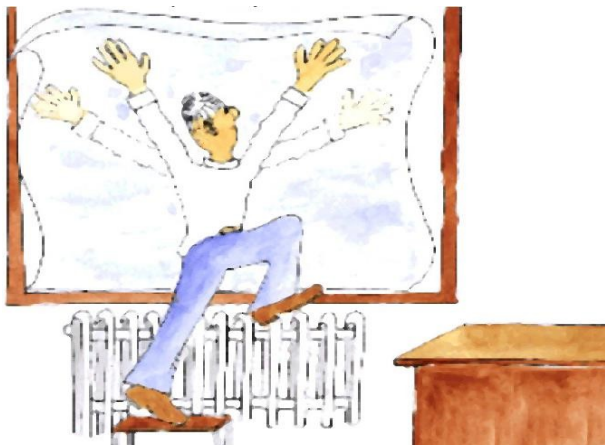
5. Oddziel folię ochronną od właściwej folii ekranującej, odstawiając klejącą powierzchnię folii ekranującej. Najlepiej posłużyć się dwoma pasekami taśmy klejącej, przyklejając jeden po jednej stronie folii, a drugi, po drugiej stronie folii, a następnie pociągnąć je w przeciwnych kierunkach, oddzielając folię ekranującą od folii zabezpieczającej.



6. Rozcieńczyć koncentrat montażowy **FMK30** (30ml) w 0,5 l wody destylowanej, najlepiej od razu w spryskiwaczu. Spryskaj klejącą powierzchnię folii ekranującej oraz szybę. Wykorzystaj go dużo, aby cała powierzchnia folii i szyby były wilgotne!



7. Nałóż folię ekranującą, stroną klejącą, na szybę okna. Dzięki zastosowaniu roztworu koncentratu montażowego **FMK30**, folia będzie „pływać” po powierzchni szkła, dzięki czemu możesz ją idealnie ułożyć oraz wygładzić.



8. W celu łatwiejszego wygładzania powierzchni folii ekranującej, ponownie spryskaj powierzchnię folii roztworem koncentratu montażowego.



9. Za pomocą gładzika **FVR10** wyciśnij wodę i bąbelki powietrza spod folii ekranującej, przemieszczając je od środka folii w kierunku najbliższej jej krawędzi. Używaj gładzika tak, by uniknąć zadrapań, jednocześnie dociskaj go dość mocno!



10. Wysusz powierzchnię folii ekranującej za pomocą miękkiej, chłonnej ściereczki. Gotowe!



## 11. Uszczelnienie krawędzi – **konieczne** dla folii RDF25 i RDF72

Folie RDF25 i RDF72 posiadają wewnątrz siatkę metalizacji, która na krawędziach ma kontakt z powietrzem i z czasem będzie ulegać korozji. Aby zabezpieczyć krawędzie folii przed korozją użyj uszczelniacza krawędzi **FL4**. Uszczelniacz ma formę pisaka – uszczelnienia dokonuje się przez staranne obrysowanie pisakiem wszystkich krawędzi folii na szybie.

Uszczelniacz krawędzi należy zastosować dopiero po 8 tygodniach od zamontowania folii okiennej, aby nadmiar wody mógł odparować!



---

Tłumaczenie instrukcji z jęz. angielskiego: EMF3 Paweł Wypychowski.

e-mail: [info@emfbusters.pl](mailto:info@emfbusters.pl) | <https://emfbusters.pl>

Instrukcja przeznaczona jest dla klientów sklepu EMFbusters.pl oferującego folie na szyby YShield® RDFxx. Jakikolwiek inne wykorzystanie, bez jednoznacznej pisemnej zgody, jest zabronione.